

GROUPE FACILITY
PROPRETÉ - CONCIERGERIE

FICHE MÉTHODOLOGIQUE

Atelier sur la confiance

SOIGNER LA PRÉPARATION

- ◆ Salle agréable, lumineuse
- ◆ Veiller à être les seuls usagers de l'espace durant la durée de l'atelier
- ◆ Prévoyez 1,5 h de temps pour la réalisation de l'atelier



DE QUOI J'AI BESOIN ?

- ◆ Tableau blanc ou paperboard
- ◆ Stylos et feutres
- ◆ Post-it
- ◆ Trame des questions version papier ou alors à projeter sur un écran de façon à ce qu'il soit visible par tous les participants de l'atelier

LES HISTOIRES EN BINÔME



Les participants doivent se mettre en binôme pour le premier exercice



Chacun leur tour, ils joueront le rôle de l'intervieweur et de l'interviewé



Il faut consacrer 10 minutes pour que chacun puisse répondre aux questions



Une prise de note est conseillée pour la restitution au groupe à l'oral

SANS ATTENDRE, VOICI LES FAMEUSES QUESTIONS...

Racontez une expérience professionnelle dans laquelle vous vous êtes senti(e) pleinement engagé(e), plein(e) de ressources, d'énergie lors d'une relation de confiance **avec un collègue de travail**

Sans fausse modestie, quelle a été **votre contribution à cette réussite ?** Qu'avez-vous mis en œuvre : talents, compétences, qualités, aptitudes professionnelles ?

A partir de cette expérience, quels sont les **2 ou 3 souhaits** que vous formuleriez **pour vivre plus souvent ce type d'expérience**, enrichir votre quotidien ?

Quand ? Avec qui ? Que s'est-il passé ? Qu'est-ce qui m'a procuré ce sentiment de confiance ? Qu'est-ce que je mets derrière le mot confiance ?



Qu'est-ce qui vous a procuré de la satisfaction, du plaisir ? Qu'est-ce qui a donné vraiment vie à cette expérience ?



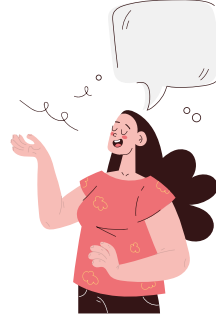
Débrief collectif des ateliers

Les ateliers en binôme sont maintenant terminés, d'une façon collective, chacun peut exprimer son ressenti, grâce à cette question par exemple :

Qu'est-ce que vous en avez pensé ?

Synthèse des histoires

Chacun raconte l'histoire de son binôme pour la partager avec le groupe, grâce à la prise de note + la trame des questions.



L'ATELIER NUAGE DE MOTS (EXERCICE DE RÉFLEXION)



Distribution de post-it à tous les participants



La question à poser pour leur permettre une réflexion sur le sujet



Quels sont pour vous les clés de la confiance ?



Chacun peut écrire un mot ou/et une idée par post-it.



Regroupez les post-it sur un tableau blanc ou un paperboard



Créer plusieurs catégories (moi, 1+1=3. ADN collectif, outils, finalité)



LES PREMIERS PETITS PAS

L'atelier est maintenant terminé, l'important est de pousser chacun à mettre en pratique les notions apprises pendant l'atelier.

Une question simple peut les aider : ***Qu'est-ce-que vous pouvez mettre en place après l'atelier ?***



REMERCIEMENTS

N'oubliez pas de remercier les personnes présentes pour leur implication, leur transparence et leur présence.

Tout le monde sort de cet atelier léger et plein d'enthousiasme pour la journée !